



Presidenza del
Consiglio dei ministri
Dipartimento per le
politiche della famiglia

**Centro
nazionale**
DI DOCUMENTAZIONE E ANALISI
PER L'INFANZIA E L'ADOLESCENZA



Ministero
del lavoro e
delle politiche sociali

Progetto di azioni di sistema e assistenza tecnica per l'obiettivo dei servizi di cura per l'infanzia del QSN 2007-2013



**SEMINARIO CENTRALIZZATO
PROGETTARE BUONI SERVIZI
PENSANDO ALLA QUALITÀ E AI COSTI**

Roma, 14-15 ottobre 2010

Istituto
degli
Innocenti



Progetto di azioni di sistema e assistenza tecnica per l'obiettivo dei servizi di cura per l'infanzia del QSN 2007-2013

SEMINARIO CENTRALIZZATO
PROGETTARE BUONI SERVIZI PENSANDO ALLA QUALITÀ E AI COSTI

Roma, 14-15 ottobre 2010

Giovanni Fumagalli

LA QUALITÀ' DELLO SPAZIO EDUCATIVO
ORIENTAMENTI E SPUNTI PER LA PROGETTAZIONE E RISTRUTTURAZIONE



Presidenza del
Consiglio dei ministri
Dipartimento per le
politiche della famiglia

M centro
nazionale
DI DOCUMENTAZIONE E ANALISI
PER L'INFANZIA E L'ADOLESCENZA



Ministero
del lavoro e
delle politiche sociali

Istituto
degli
Innocenti



spazio_sicuro



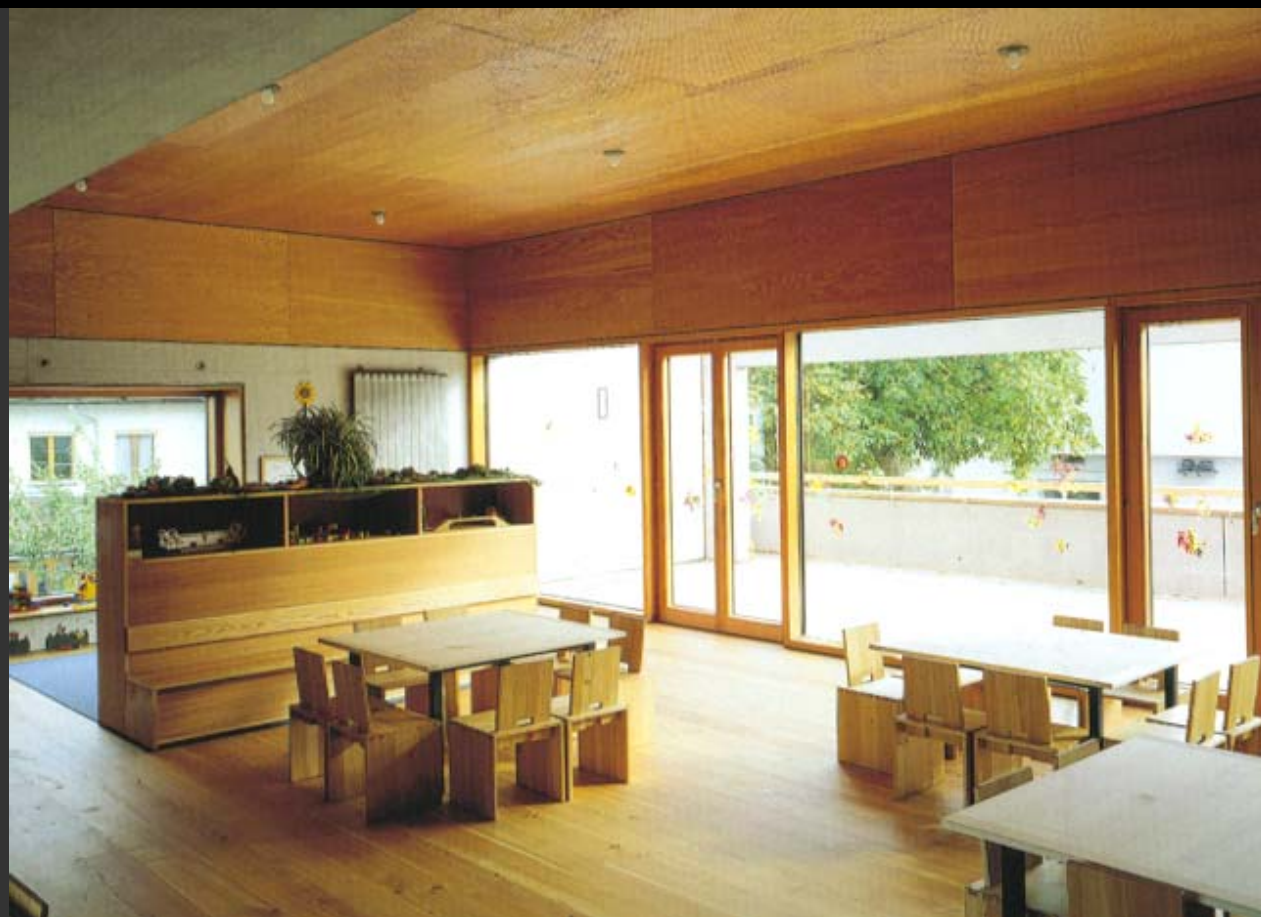
spazio_accogliente



spazio_stimolante



spazio_ordinato



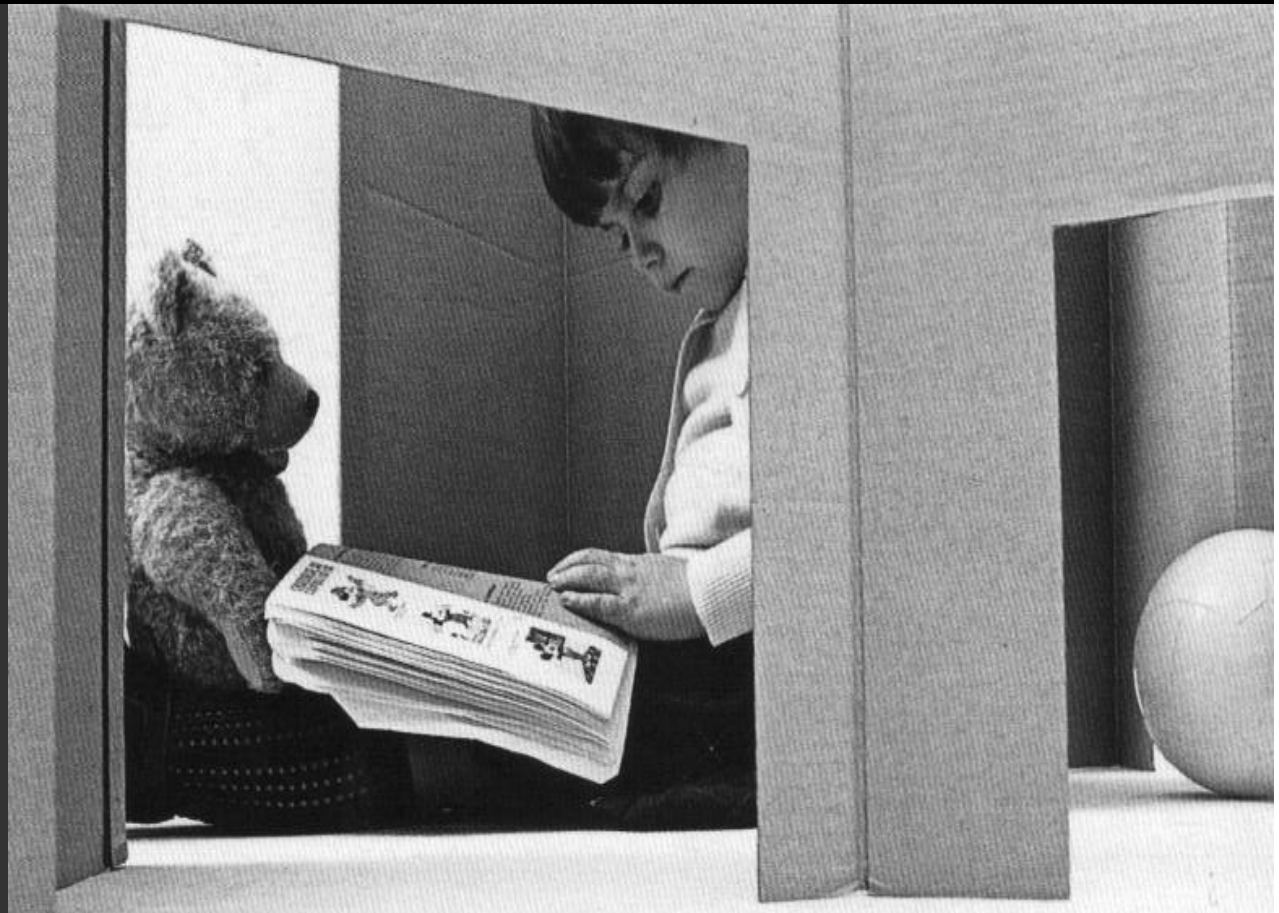
spazio_di relazioni



spazio_di relazioni



spazio_misurato













studio degli ambienti del nido

ricerca e analisi di esempi internazionali

disegno di modelli

sperimentazione con progetti

studio degli ambienti del nido

ricerca e analisi di esempi internazionali

disegno di modelli

sperimentazione con progetti

sezioni *attività
riposo
igiene*

laboratori

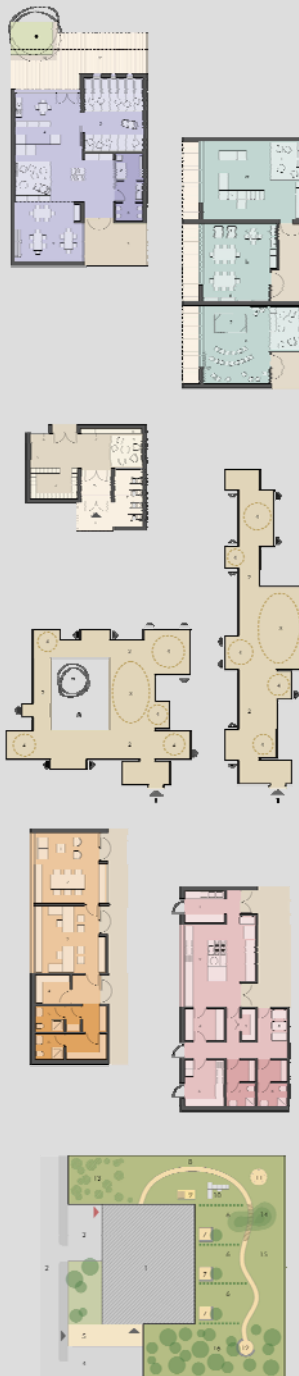
ingresso

spazio distributivo
spazio comune

ambienti per educatori

servizi

giardino



sezioni *attività
riposo
igiene*

laboratori

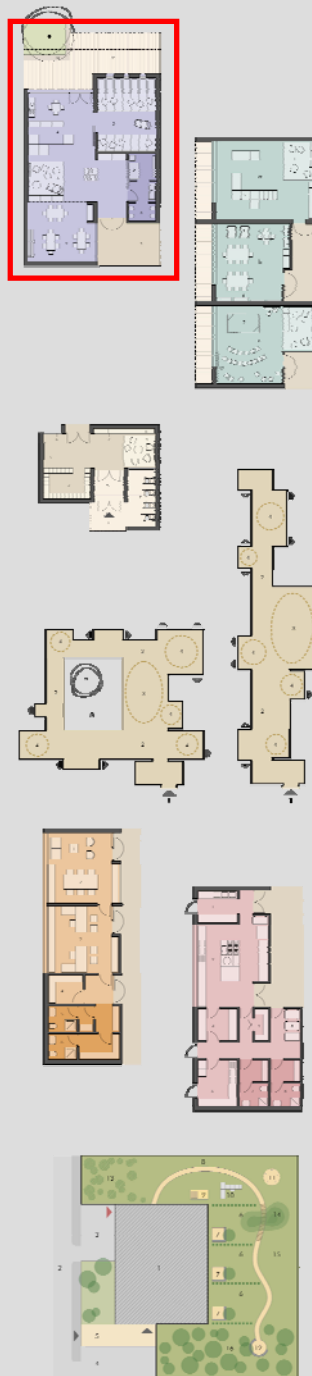
ingresso

spazio distributivo
spazio comune

ambienti per educatori

servizi

giardino



*ambienti di riferimento di gruppi di bambini
luogo domestico dove si gioca, si mangia,
si riposa, si trovano spazi di cura personale*

sezioni *attività
riposo
igiene*

laboratori

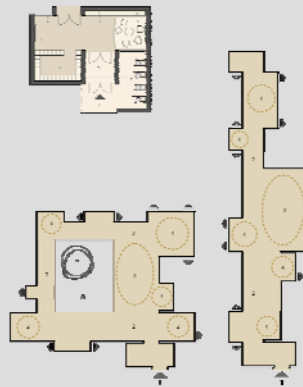
ingresso

spazio distributivo
spazio comune

ambienti per educatori

servizi

giardino



sezioni *attività*
riposo
igiene

laboratori

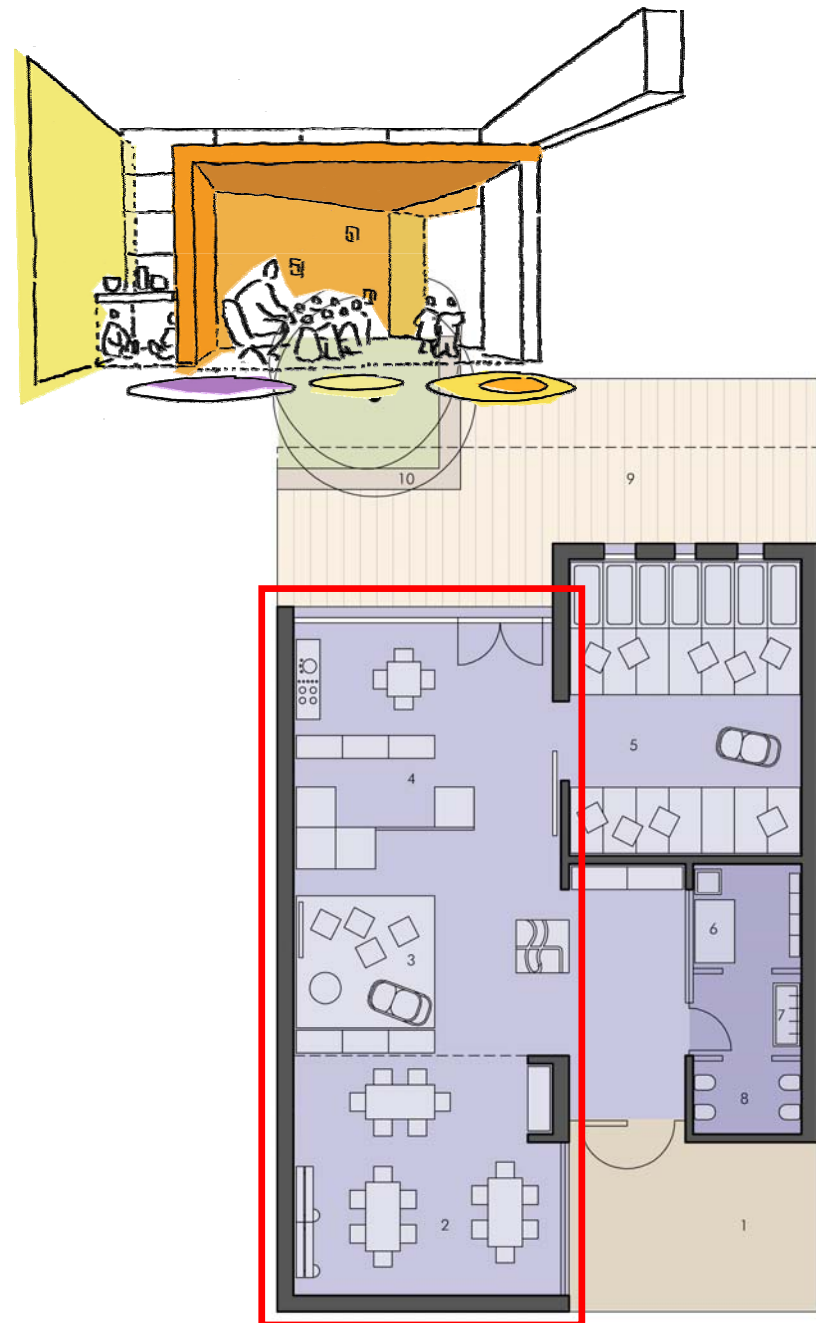
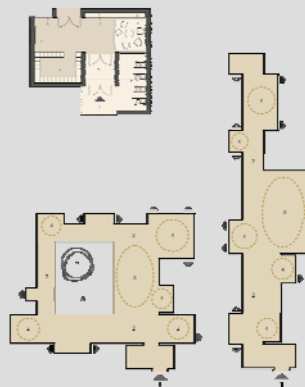
ingresso

spazio distributivo
spazio comune

ambienti per educatori

servizi

giardino



sezioni *attività*
riposo
igiene

laboratori

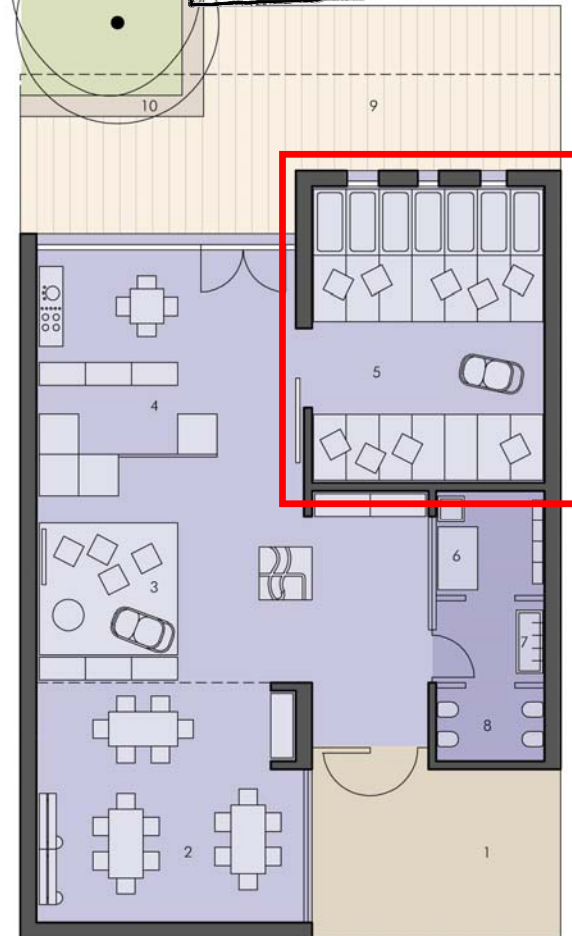
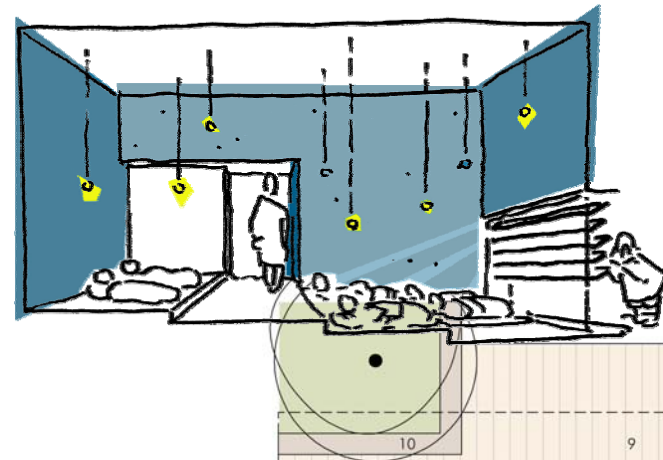
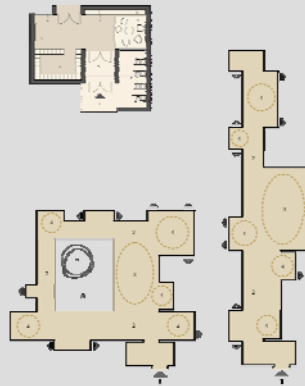
ingresso

spazio distributivo
spazio comune

ambienti per educatori

servizi

giardino



sezioni attività
riposo
igiene_acqua

laboratori

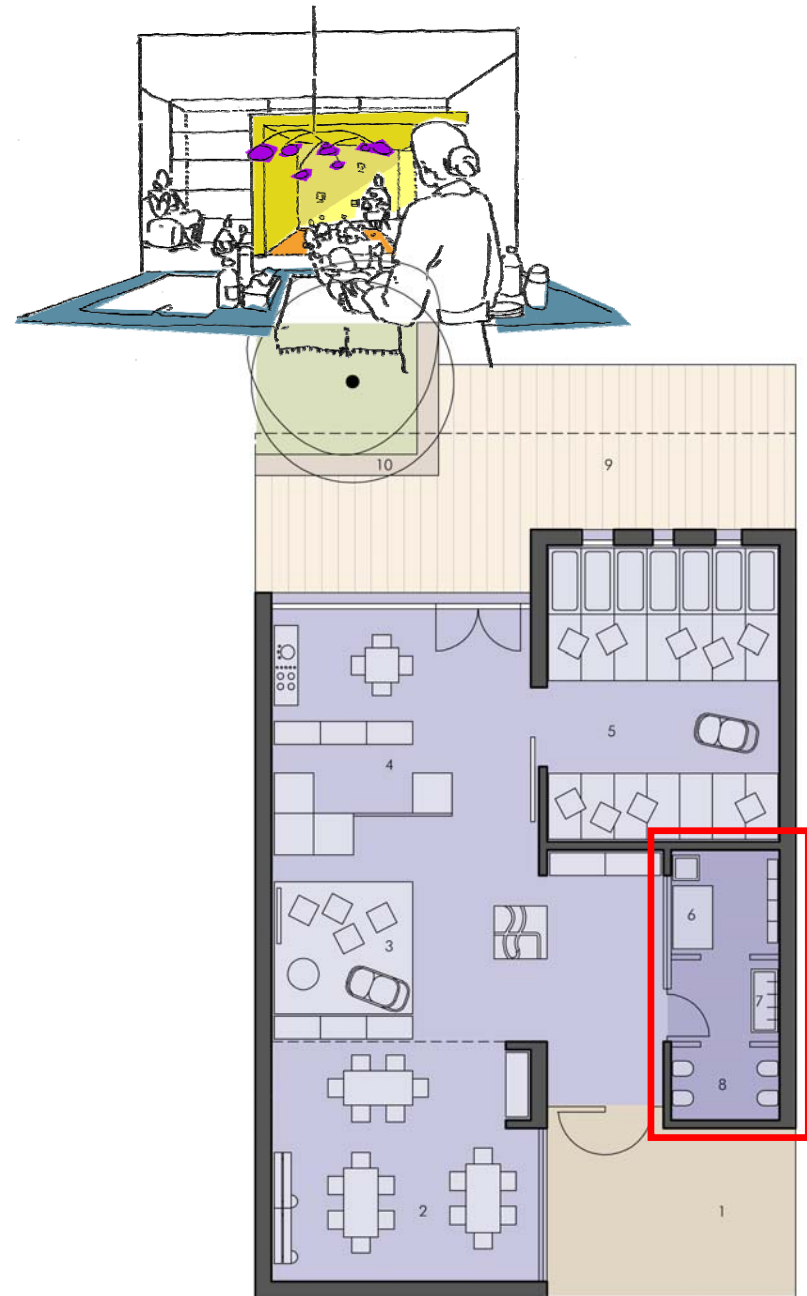
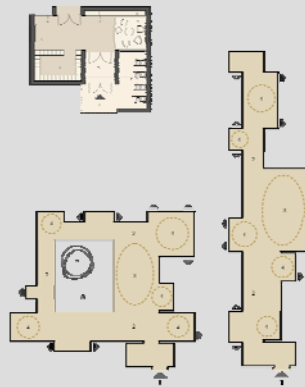
ingresso

spazio distributivo
spazio comune

ambienti per educatori

servizi

giardino



sezioni *attività
riposo
igiene*

laboratori

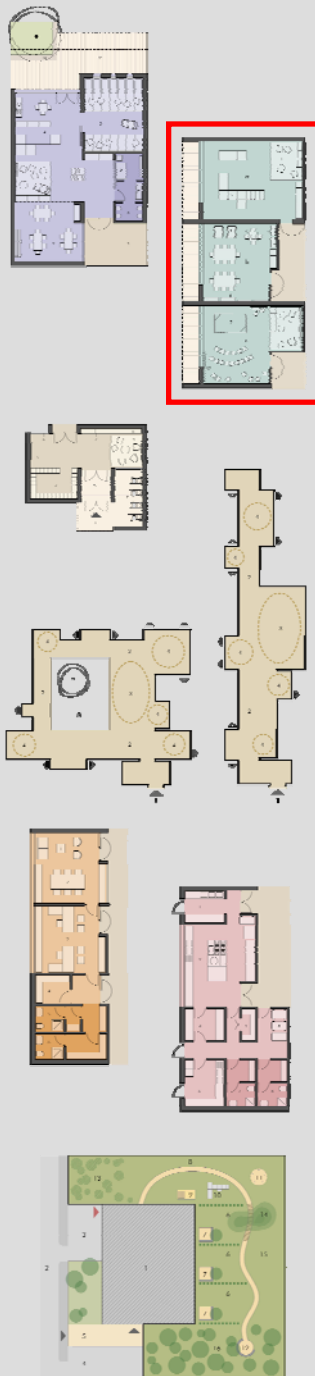
ingresso

spazio distributivo
spazio comune

ambienti per educatori

servizi

giardino



*ambienti per attività particolari: pittura,
manipolazione, musica, movimento*

*spazi che caratterizzano positivamente il nido
offrendo opportunità che i bambini non trovano
a casa*

sezioni *attività
riposo
igiene*

laboratori

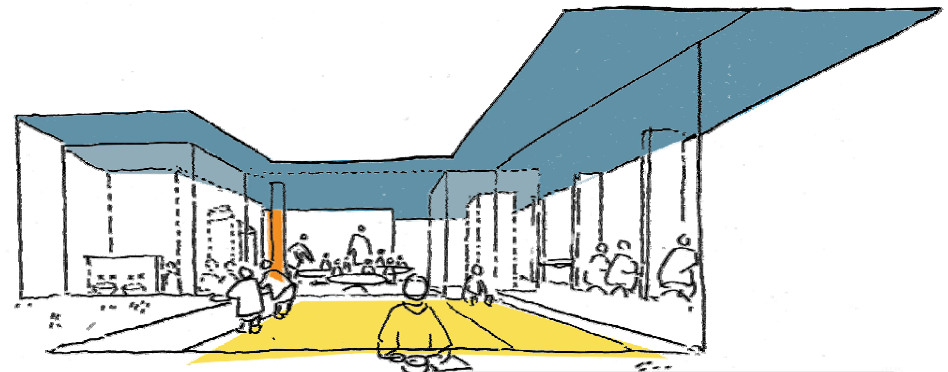
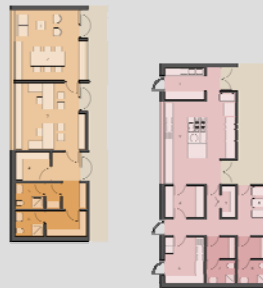
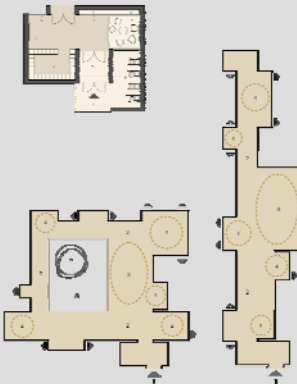
ingresso

spazio distributivo
spazio comune

ambienti per educatori

servizi

giardino



sezioni *attività
riposo
igiene*

laboratori

ingresso

spazio distributivo
spazio comune

ambienti per educatori

servizi

giardino



luogo non solo funzionale ma anche simbolico

*spazio accogliente, protetto, sicuro,
dove i bambini lasciano e ritrovano i genitori,
dove i genitori possono trattenersi*

sezioni *attività
riposo
igiene*

laboratori

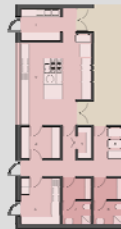
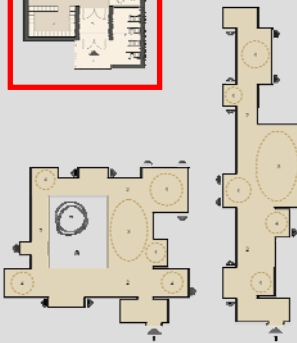
ingresso

spazio distributivo
spazio comune

ambienti per educatori

servizi

giardino



sezioni *attività
riposo
igiene*

laboratori

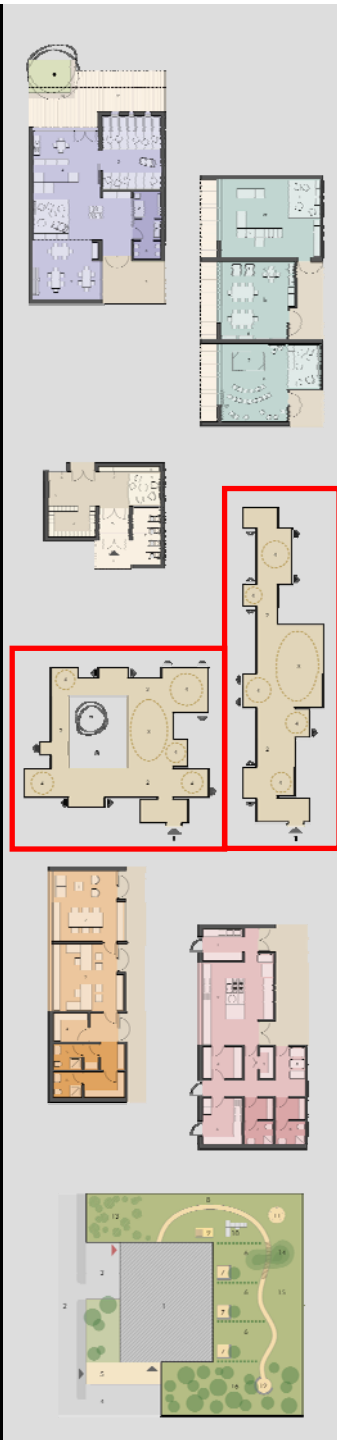
ingresso

spazio distributivo
spazio comune

ambienti per educatori

servizi

giardino



*luogo di relazione
per grandi e piccoli gruppi,
per gli incontri di tutti i giorni
e per le occasioni speciali*

spazio interno in forte relazione con l'esterno

sezioni *attività
riposo
igiene*

laboratori

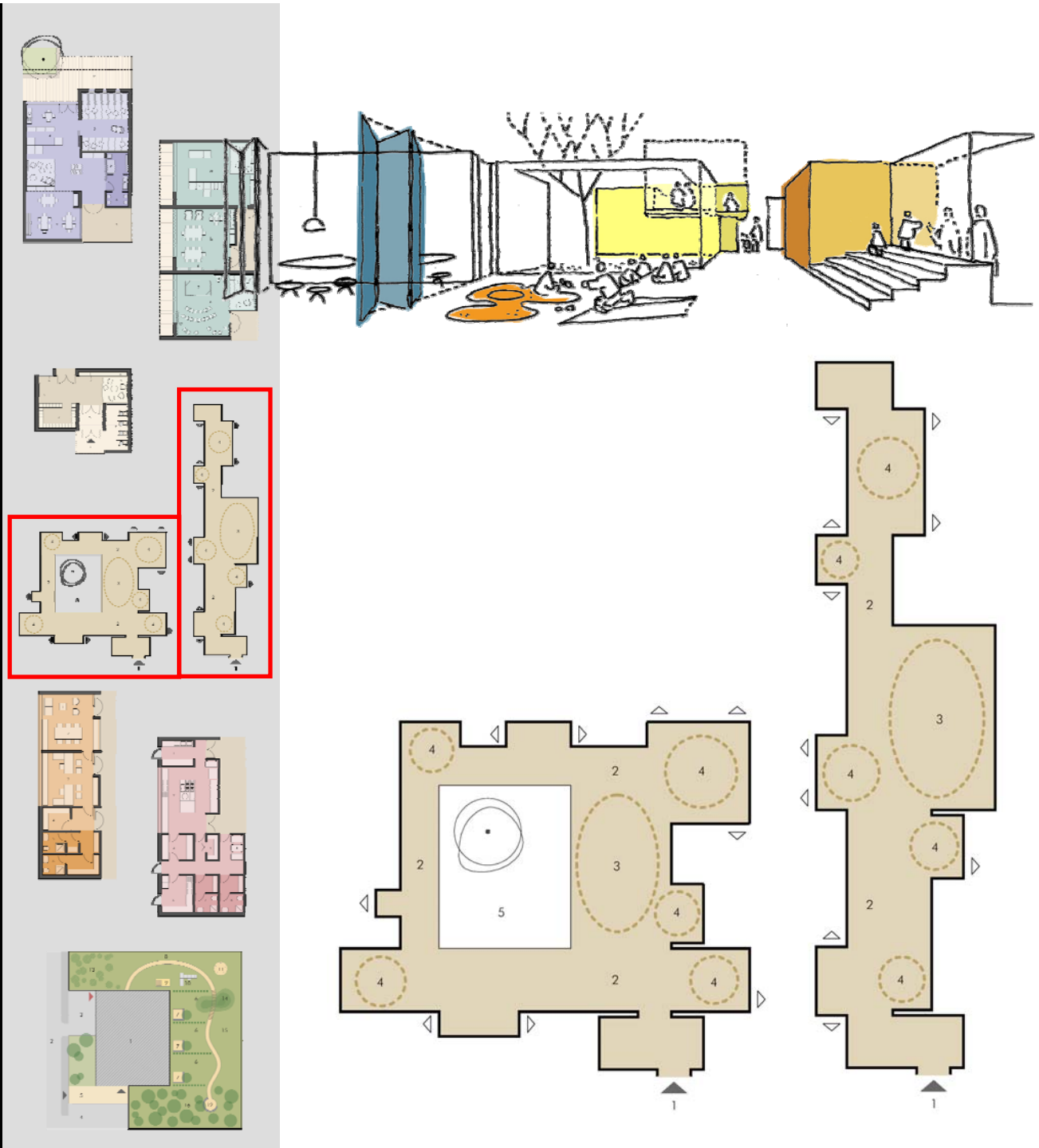
ingresso

spazio distributivo
spazio comune

ambienti per educatori

servizi

giardino



sezioni *attività
riposo
igiene*

laboratori

ingresso

spazio distributivo
spazio comune

ambienti per educatori

servizi

giardino



*ambienti funzionali alla buona organizzazione
del servizio*

*spazi confortevoli, adatti a incontri e riunioni
anche con i genitori*

sezioni *attività
riposo
igiene*

laboratori

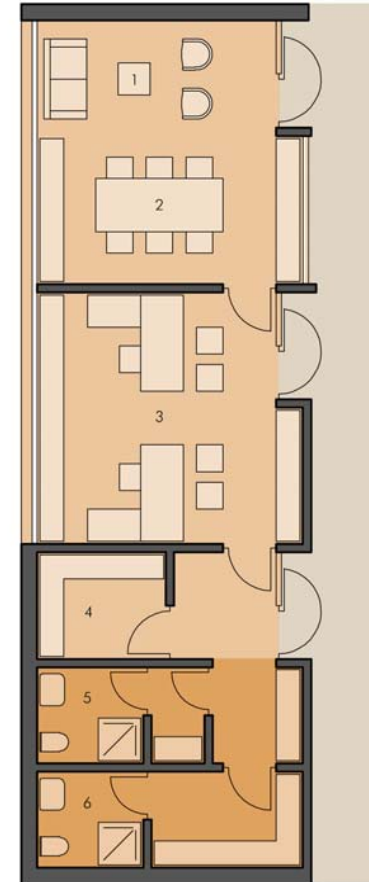
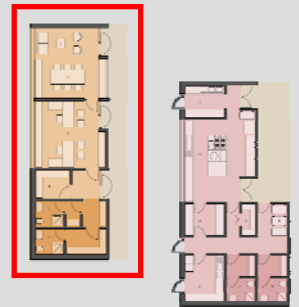
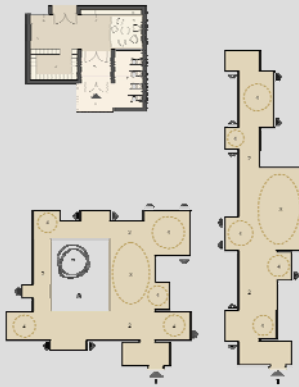
ingresso

spazio distributivo
spazio comune

ambienti per educatori

servizi

giardino



sezioni *attività
riposo
igiene*

laboratori

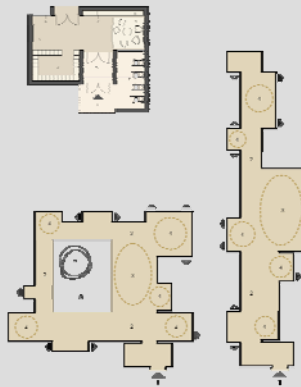
ingresso

spazio distributivo
spazio comune

ambienti per educatori

servizi

giardino



*essenziale estensione all'aperto del nido,
in forte relazione con gli ambienti interni*

*luogo di esplorazione dove giocare e scoprire
elementi naturali*

sezioni *attività
riposo
igiene*

laboratori

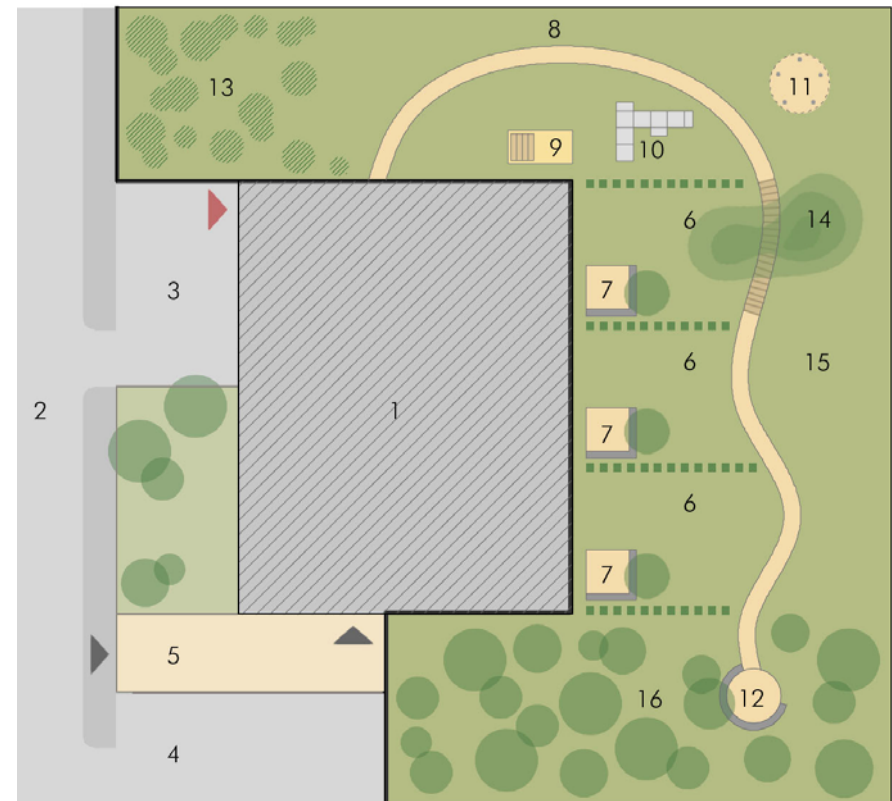
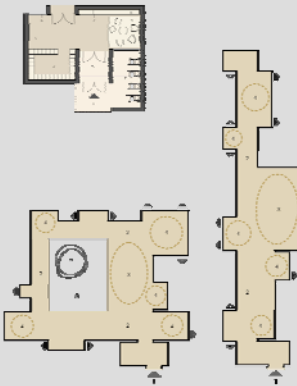
ingresso

spazio distributivo
spazio comune

ambienti per educatori

servizi

giardino



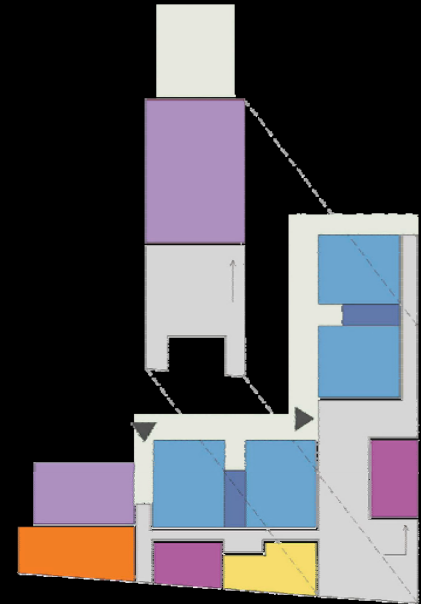
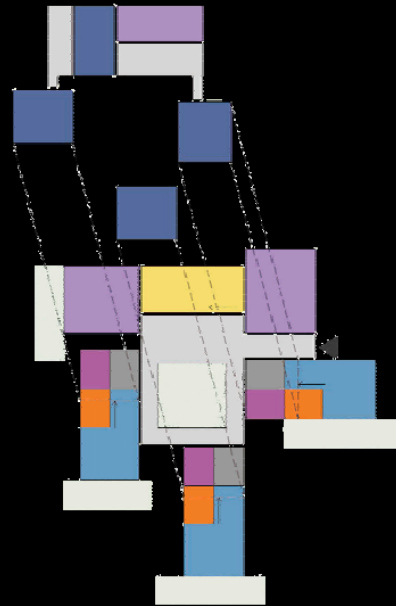
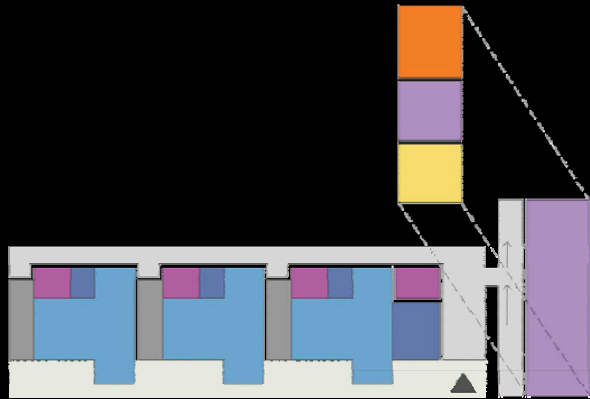
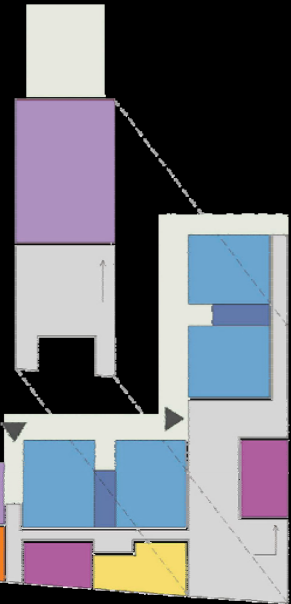
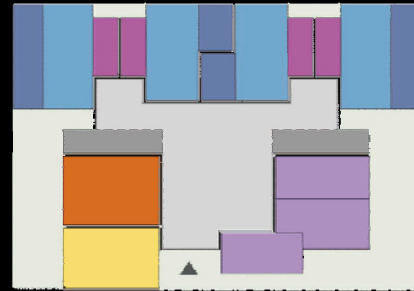
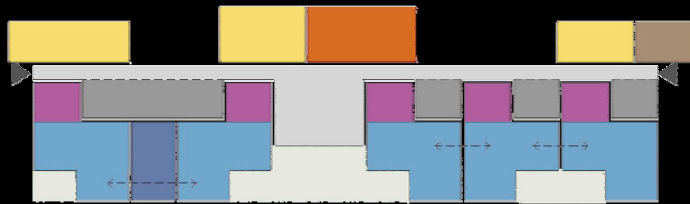
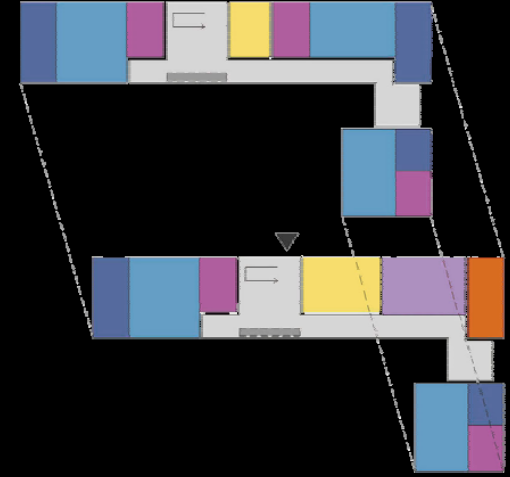
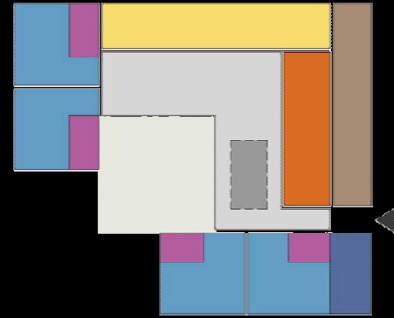
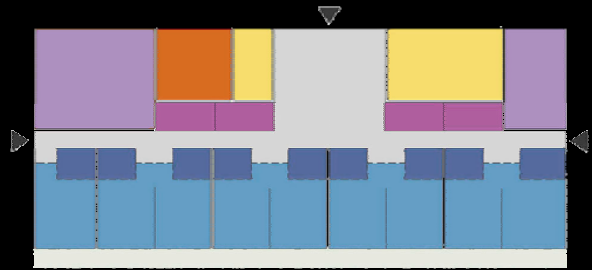
studio degli ambienti del nido

ricerca e analisi di esempi internazionali

disegno di modelli

sperimentazione con progetti





studio degli ambienti del nido

ricerca e analisi di esempi internazionali

disegno di modelli

sperimentazione con progetti

indicazioni per la qualità dello spazio

studio degli ambienti del nido

ricerca e analisi di esempi internazionali

disegno di modelli

sperimentazione con progetti

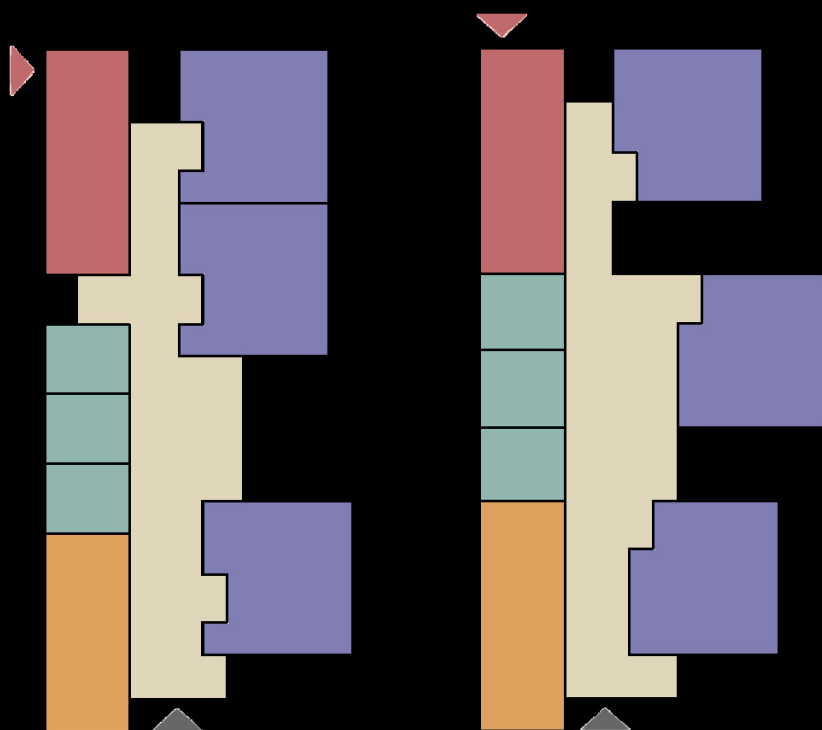
indicazioni per la qualità dello spazio

nido “strada”

nido “piazza”

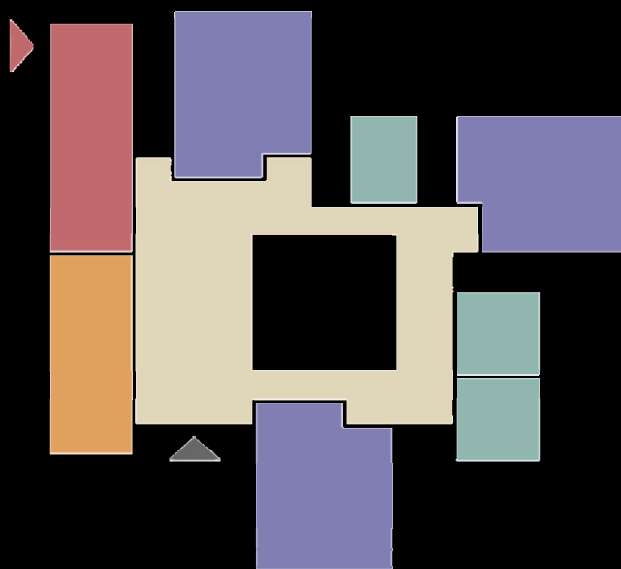
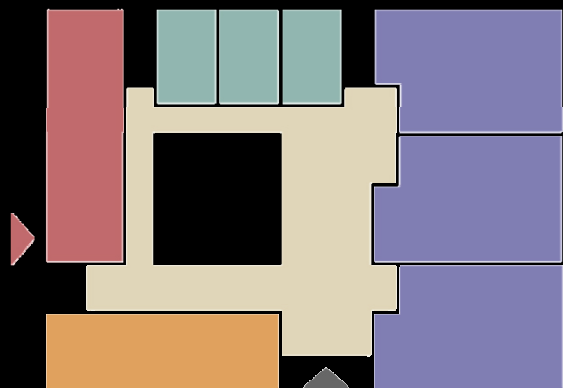
nido “giardino”

nido “strada”



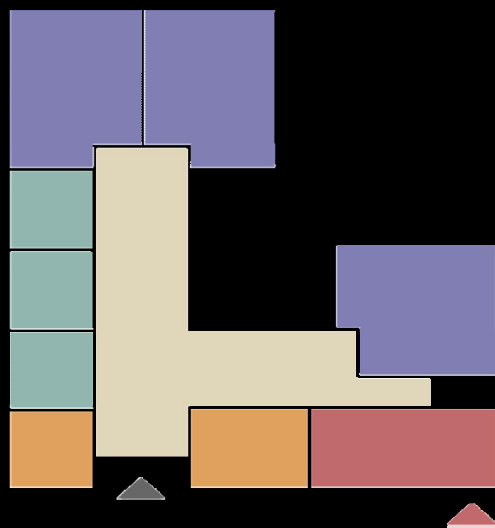
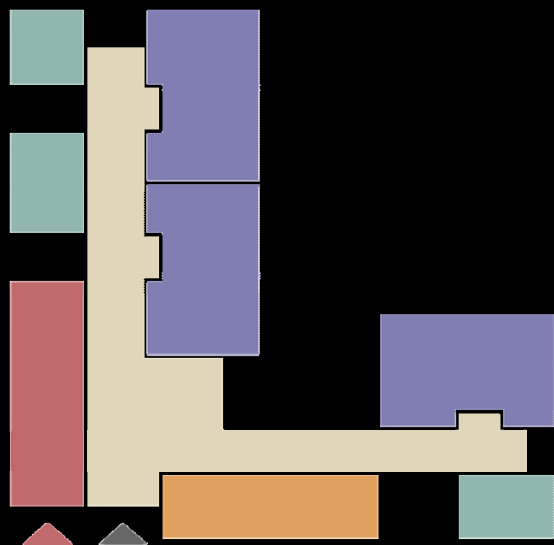
- ▲ ingresso
- ▲ ingresso cucina e servizi
- spazio di relazione e distributivo
- sezioni
- laboratori e atelier
- ambienti per educatori e genitori
- cucina e servizi

nido “piazza”



- ▲ ingresso
- ▲ ingresso cucina e servizi
- spazio di relazione e distributivo
- sezioni
- laboratori e atelier
- ambienti per educatori e genitori
- cucina e servizi

nido “giardino”



- ingresso
- ingresso cucina e servizi
- spazio di relazione e distributivo
- sezioni
- laboratori e atelier
- ambienti per educatori e genitori
- cucina e servizi

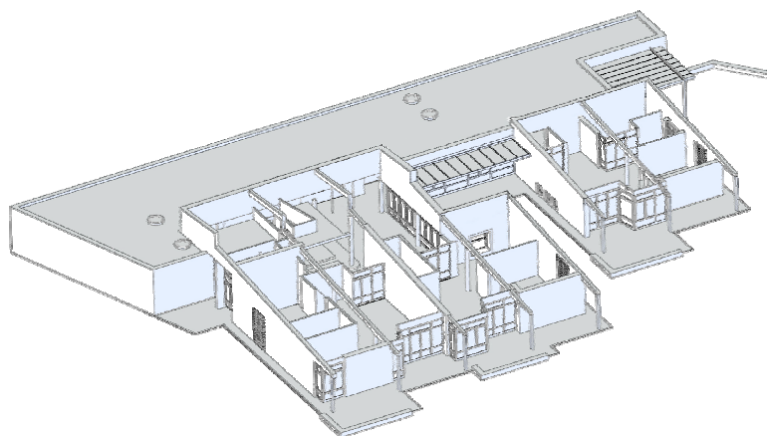
studio degli ambienti del nido

ricerca e analisi di esempi internazionali

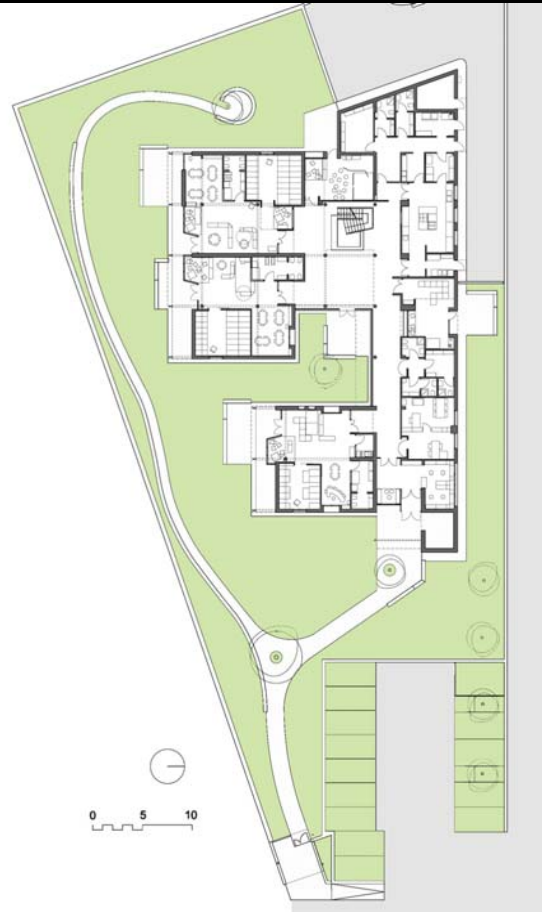
disegno di modelli

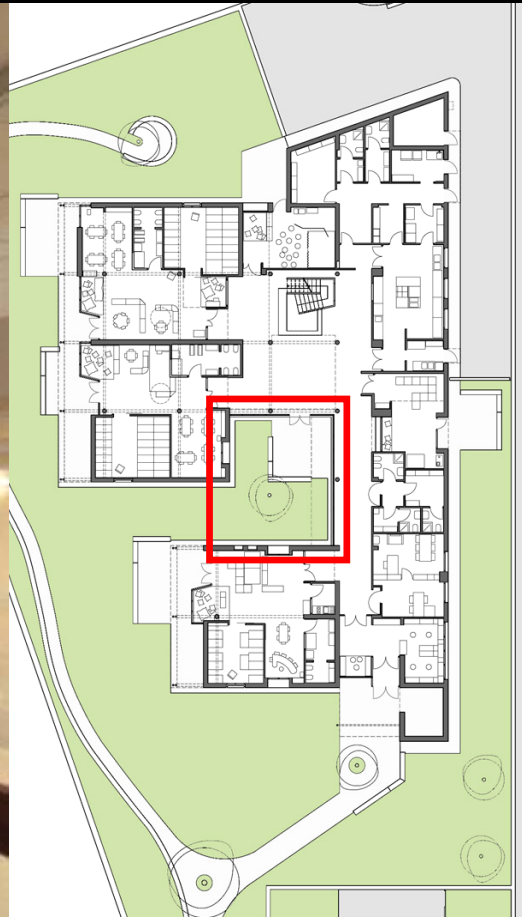
sperimentazione con progetti

Frascati RM,
nuovo nido comunale, 2004-09

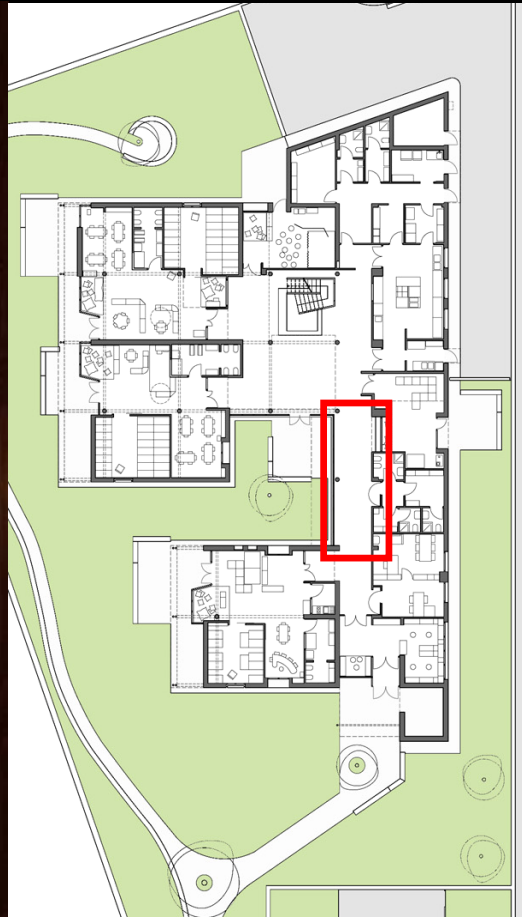


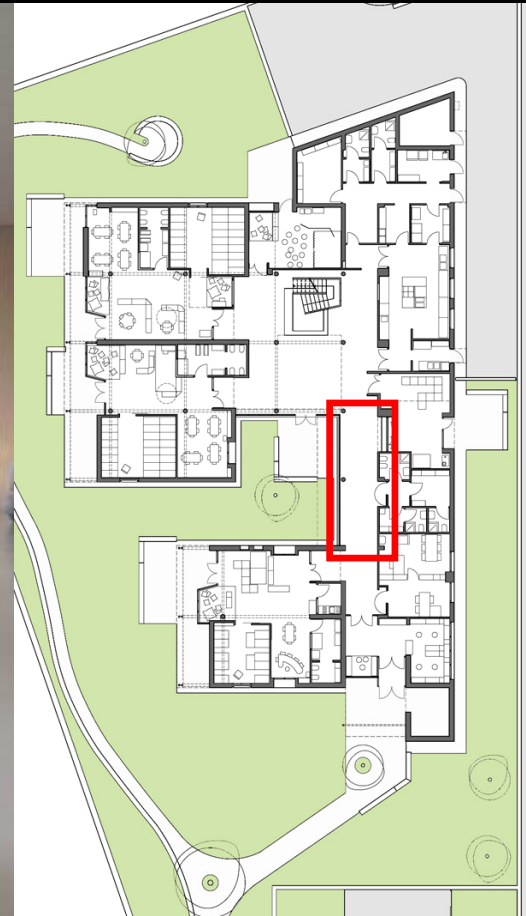


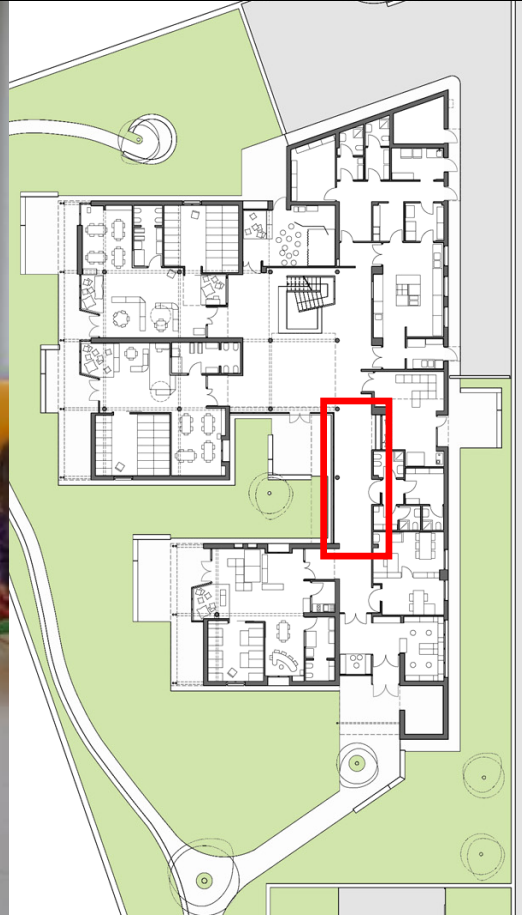


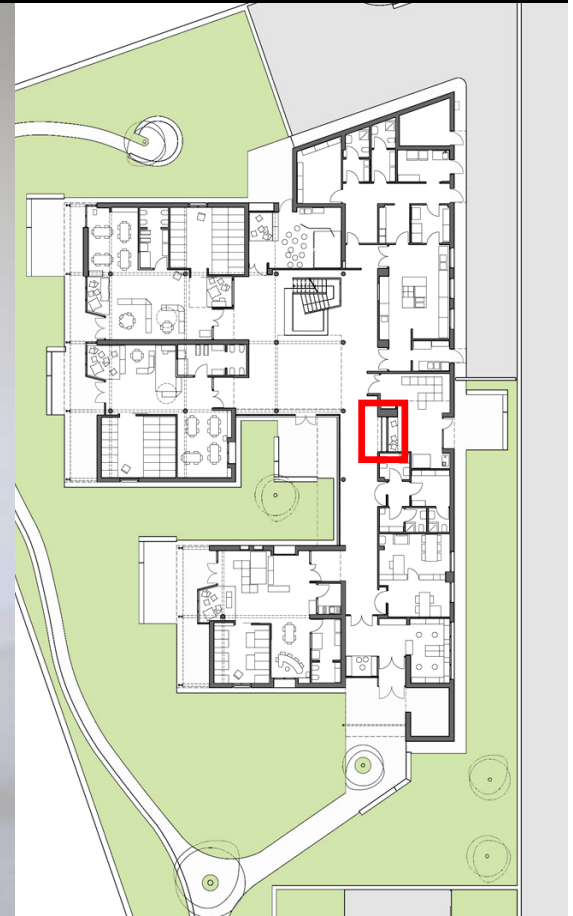


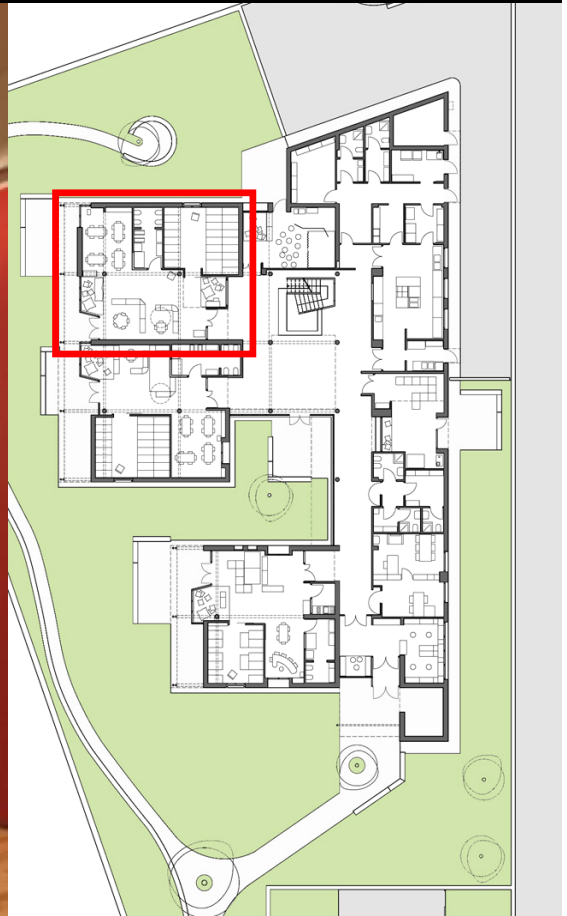






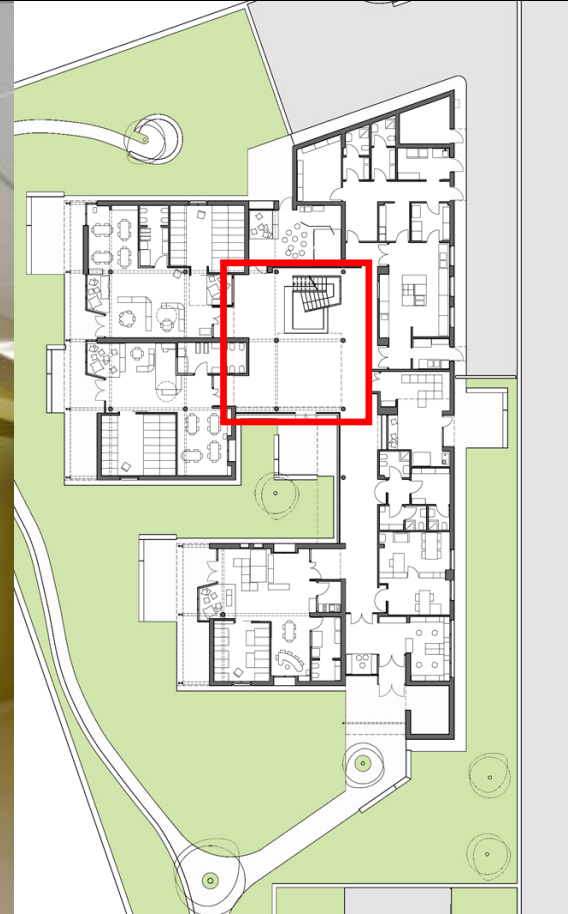


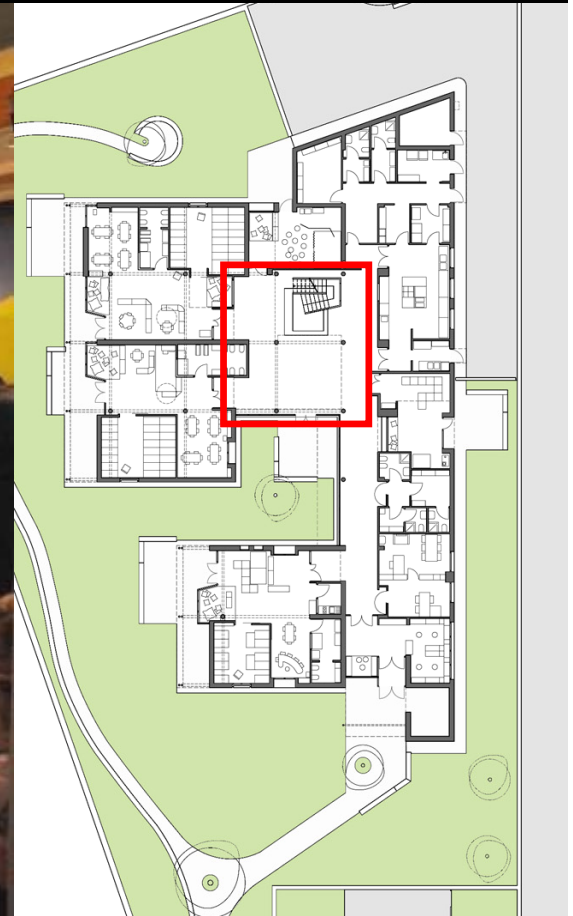


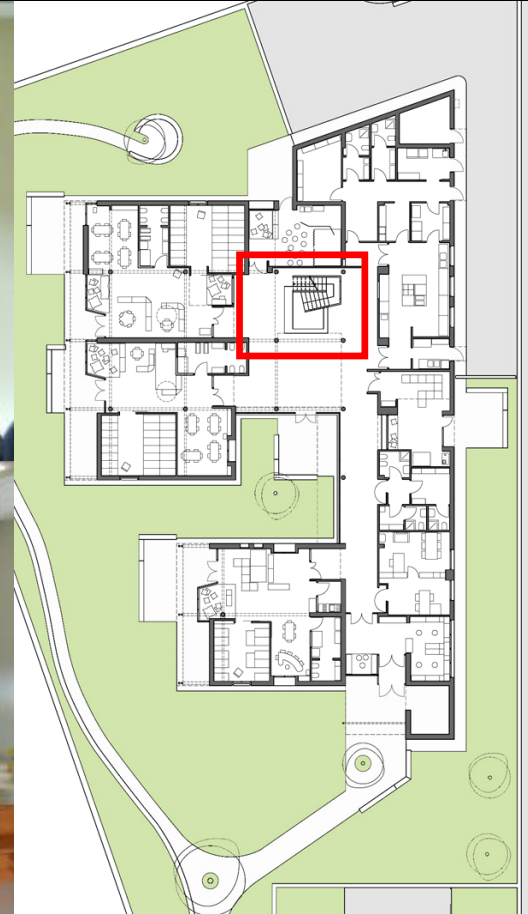


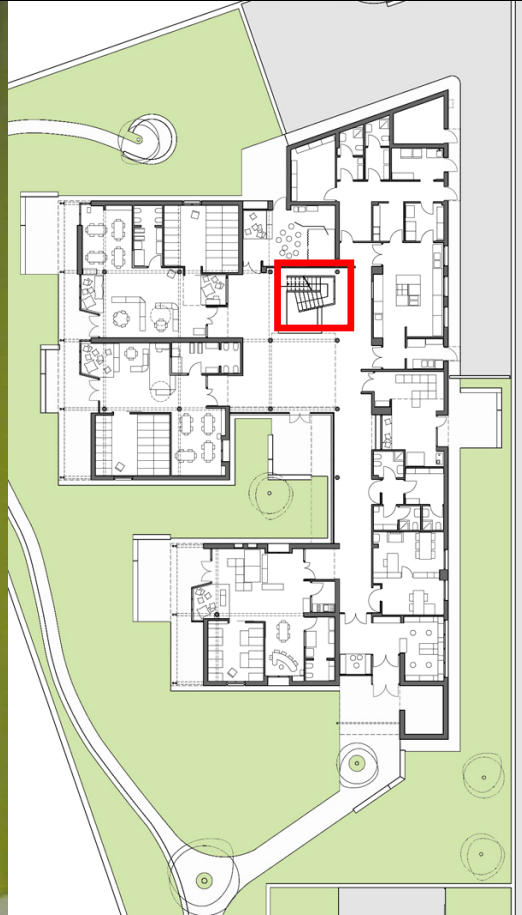












studio degli ambienti del nido

ricerca e analisi di esempi internazionali

disegno di modelli

micronido

sperimentazione con progetti

indicazioni per la qualità dello spazio



1. ingresso
2. spogliatoio bambini
3. attività bambini
4. pranzo bambini
5. angolo morbido
6. riposo bambini
7. servizi igienici bambini
8. spazio all'aperto protetto
9. lattario e sporzionamento
10. ripostiglio
11. educatori e genitori
12. spogliatoio educatori
13. servizi igienici educatori

studio degli ambienti del nido

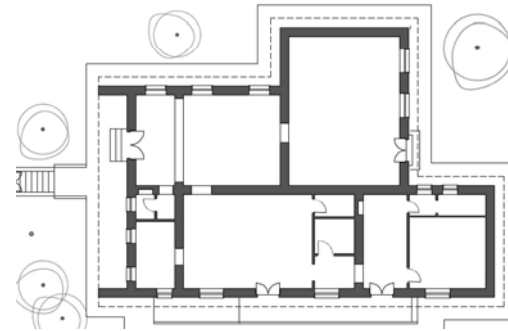
ricerca e analisi di esempi internazionali

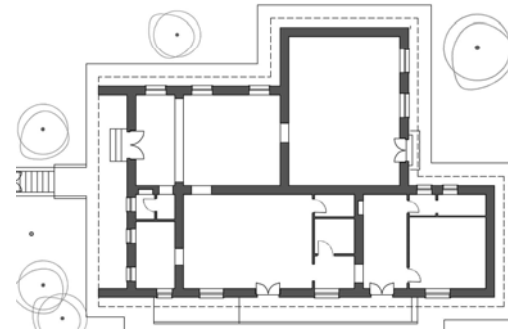
disegno di modelli

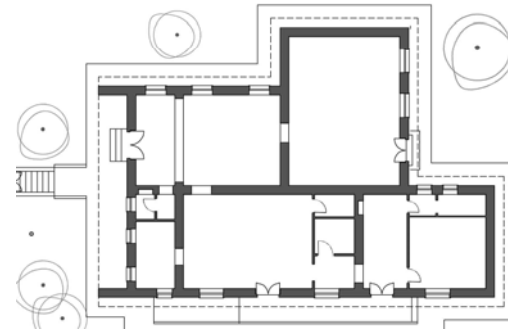
sperimentazione con progetti

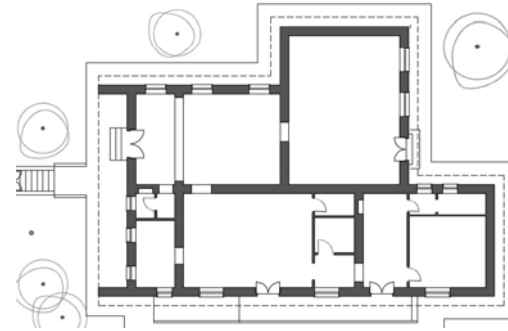
indicazioni per la qualità dello spazio

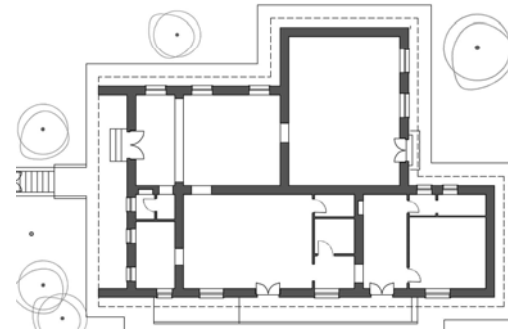
Suvereto LI
nido comunale, 2006-07

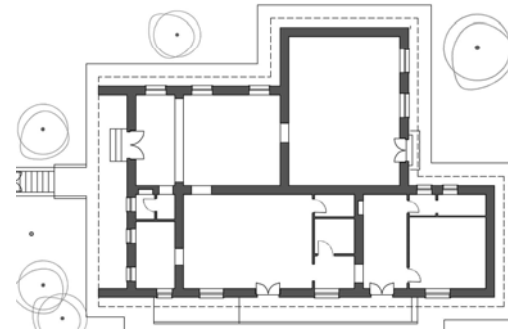






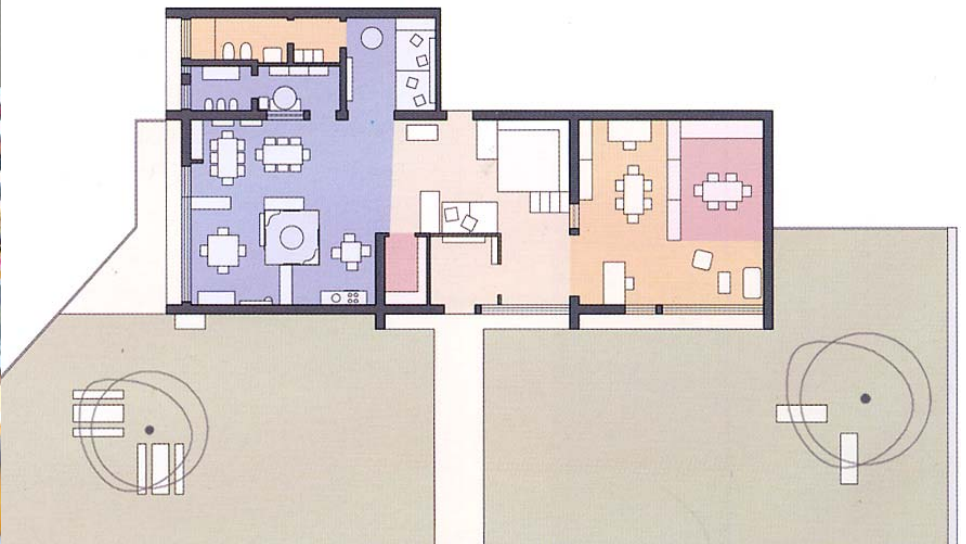


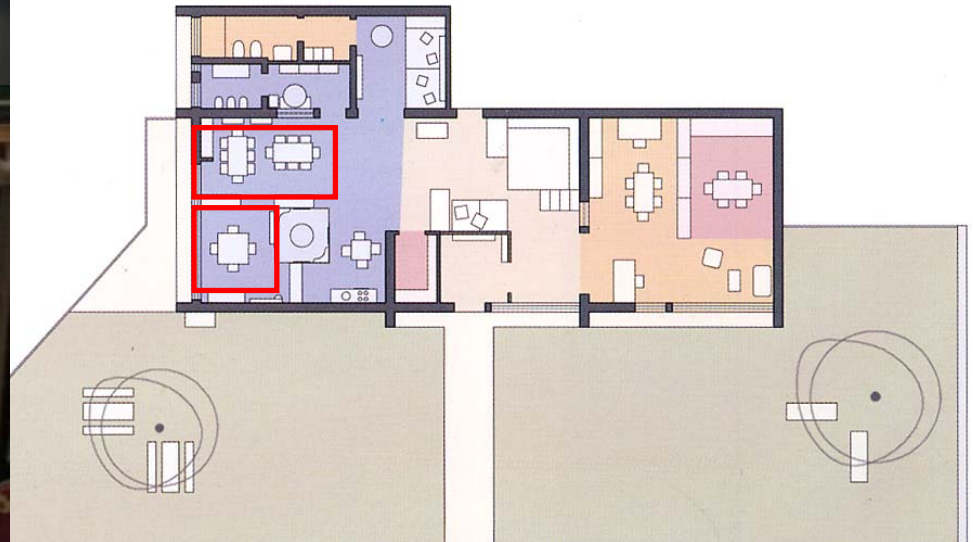


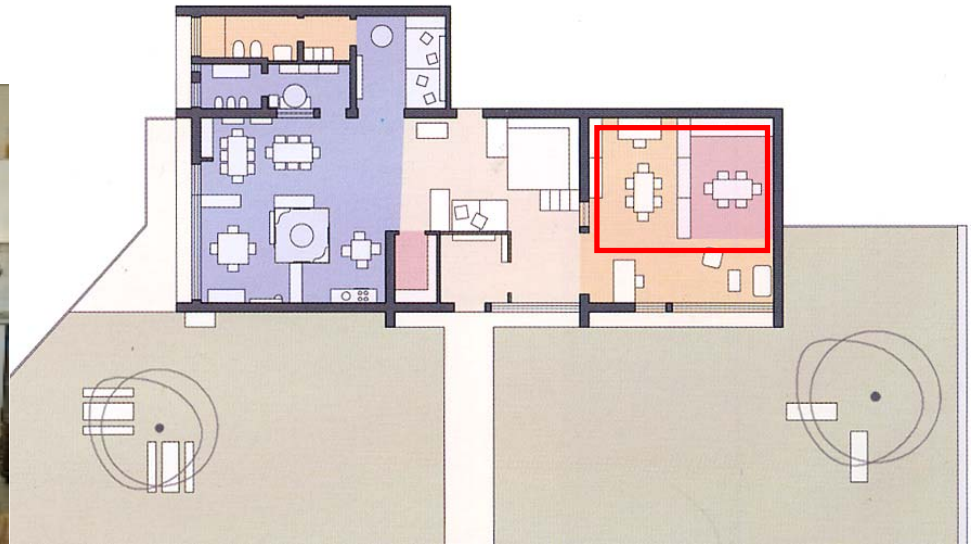


San Miniato PI
Micronido "Il Grillo"

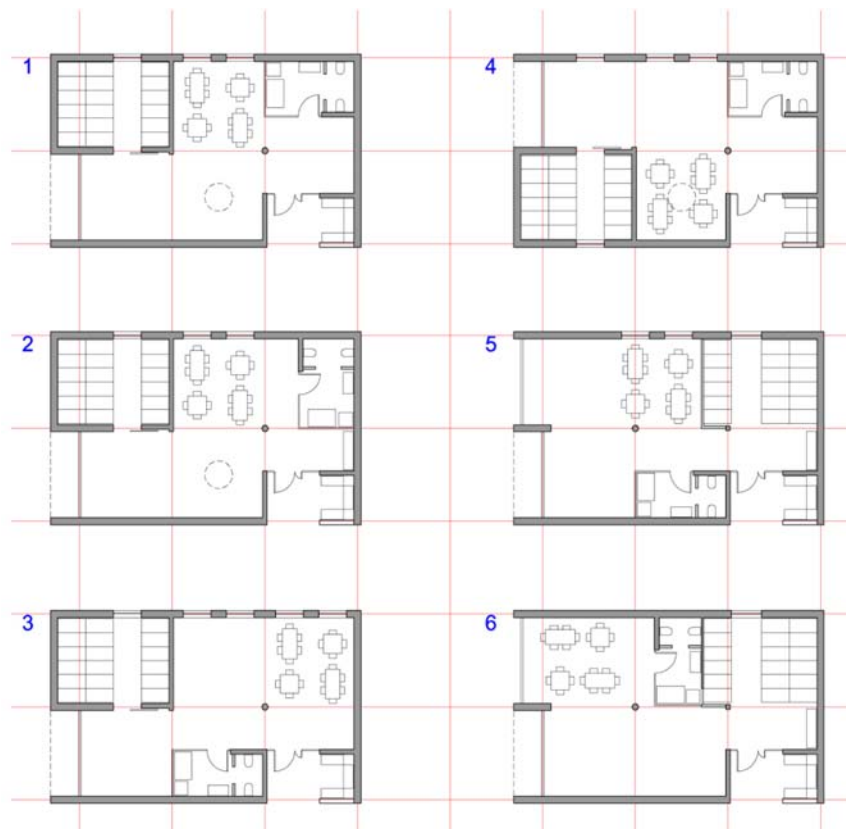


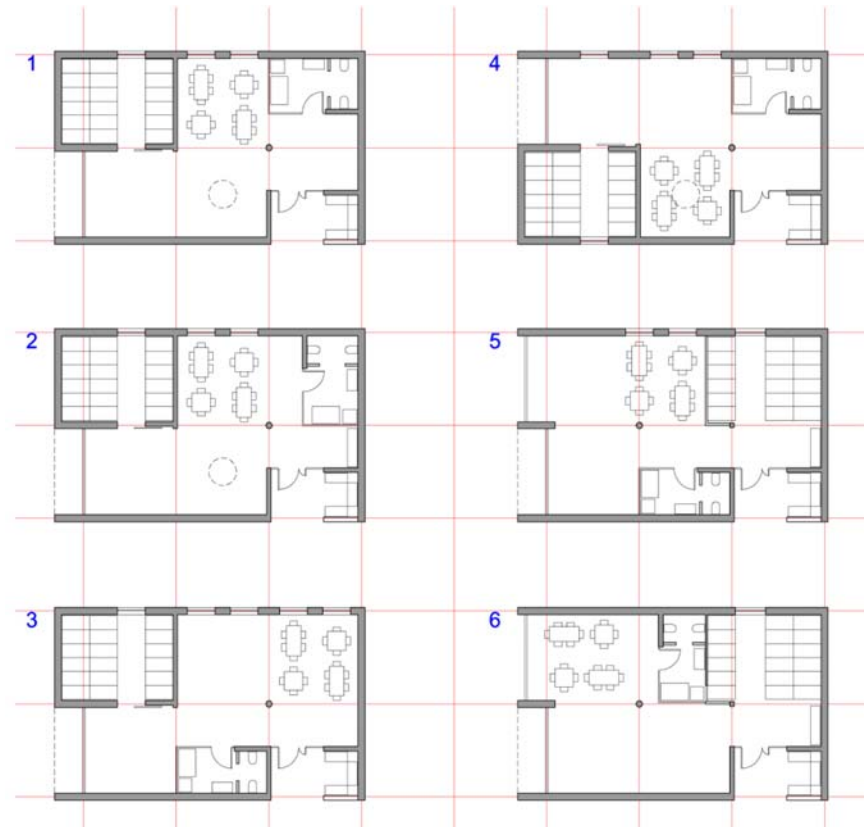
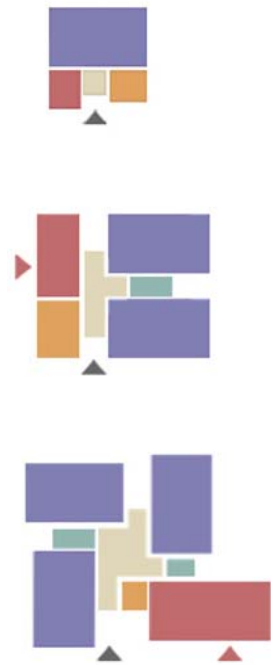


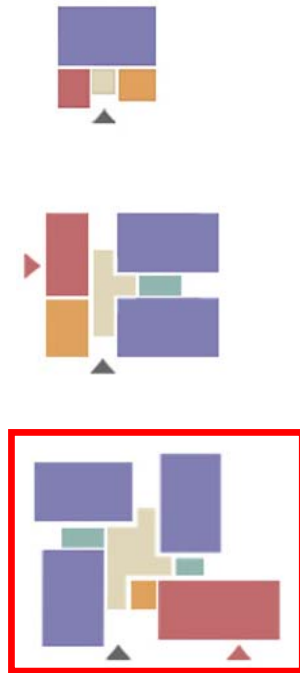


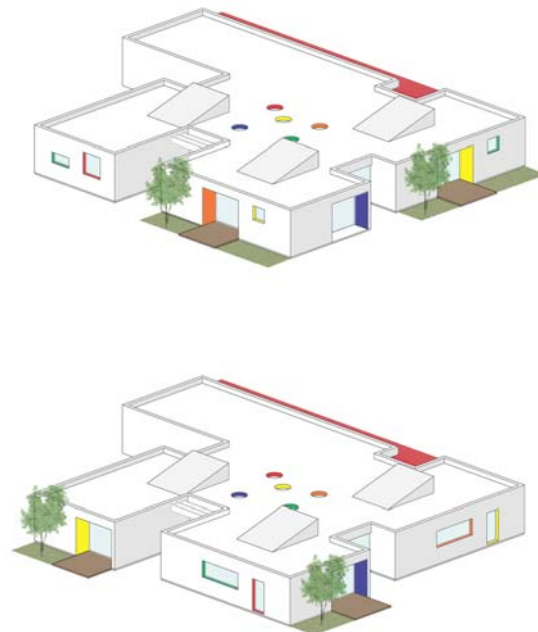
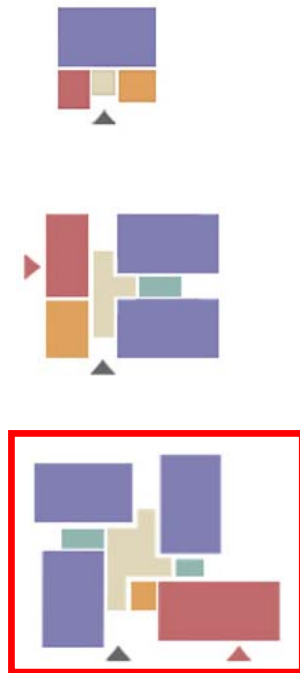


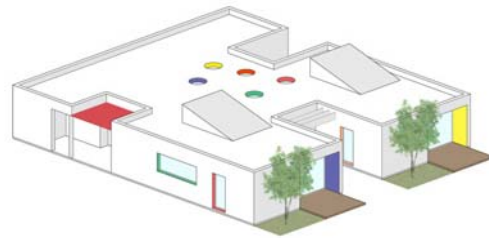
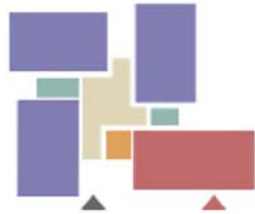
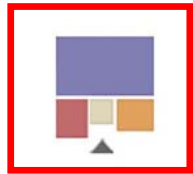
studio di *nidi minimi componibili*



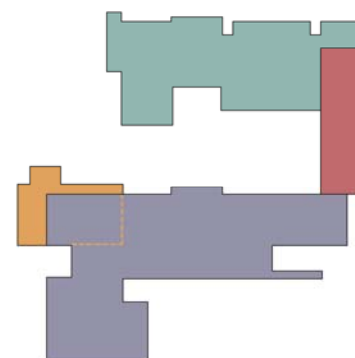






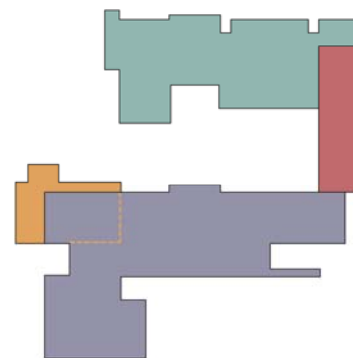


Grottaferrata RM
complesso per l'infanzia
- nido, scuola dell'infanzia, servizio integrativo, 2009



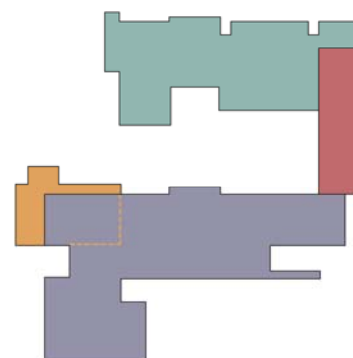
- nido
- scuola dell'infanzia
- servizio integrativo
- servizi generali comuni





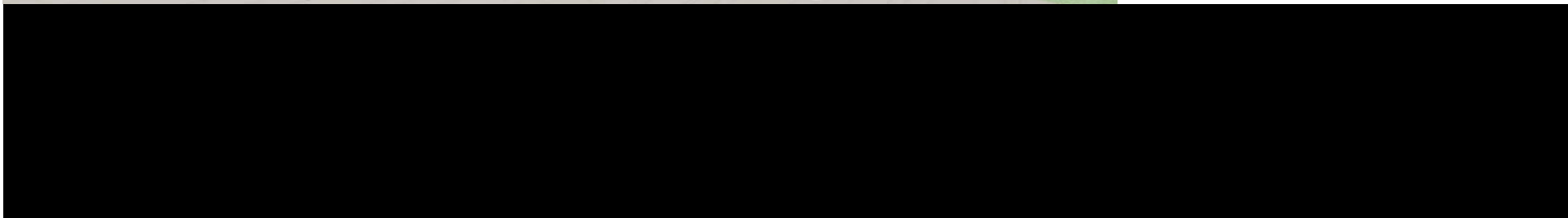
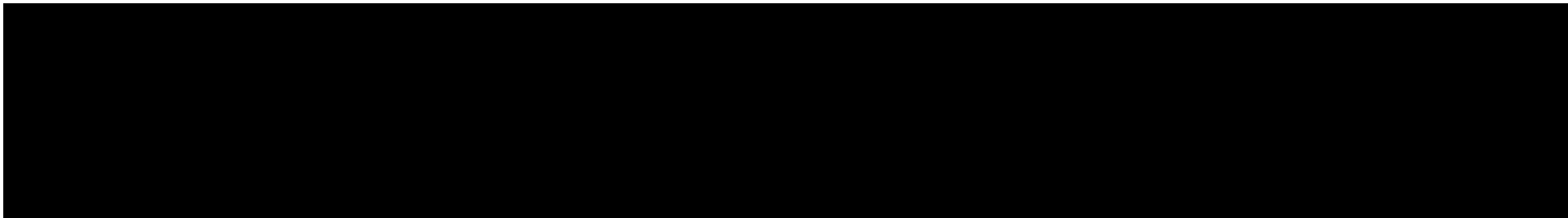
- nido
- scuola dell'infanzia
- servizio integrativo
- servizi generali comuni





- nido
- scuola dell'infanzia
- servizio integrativo
- servizi generali comuni









giovanni.fumagalli@cc91.it

